

**13 - Kaltbrunn - Telfes**

Ensemble bestehend aus den Bauten des dort befindlichen Hofes Kaltbrunn.

**Beschreibung:**

Die Hofstelle ist durch die Anwesenheit zweier Wohnbauten von unterschiedlichem Alter und unterschiedlichem architektonischem Stil gekennzeichnet: eines, in traditioneller Bauart, stellt ein Beispiel der historischen landwirtschaftlichen Bautypologie wie sie im ganzen Tal vorkommt dar, das zweite, Resultat einer späteren vor 1950 erfolgten Erweiterung mit einer eher urbaner Typologie, ist mit dem ersten organisch zusammengefügt, trotz des typologischen Kontrastes.

**Ausweisungskriterien:**

- Historischer Wert
- Malerischer Charakter
- Stilistische Kennzeichnung und zwar bewusste Vermischung verschiedener Stile

**13 - Kaltbrunn - Telves**

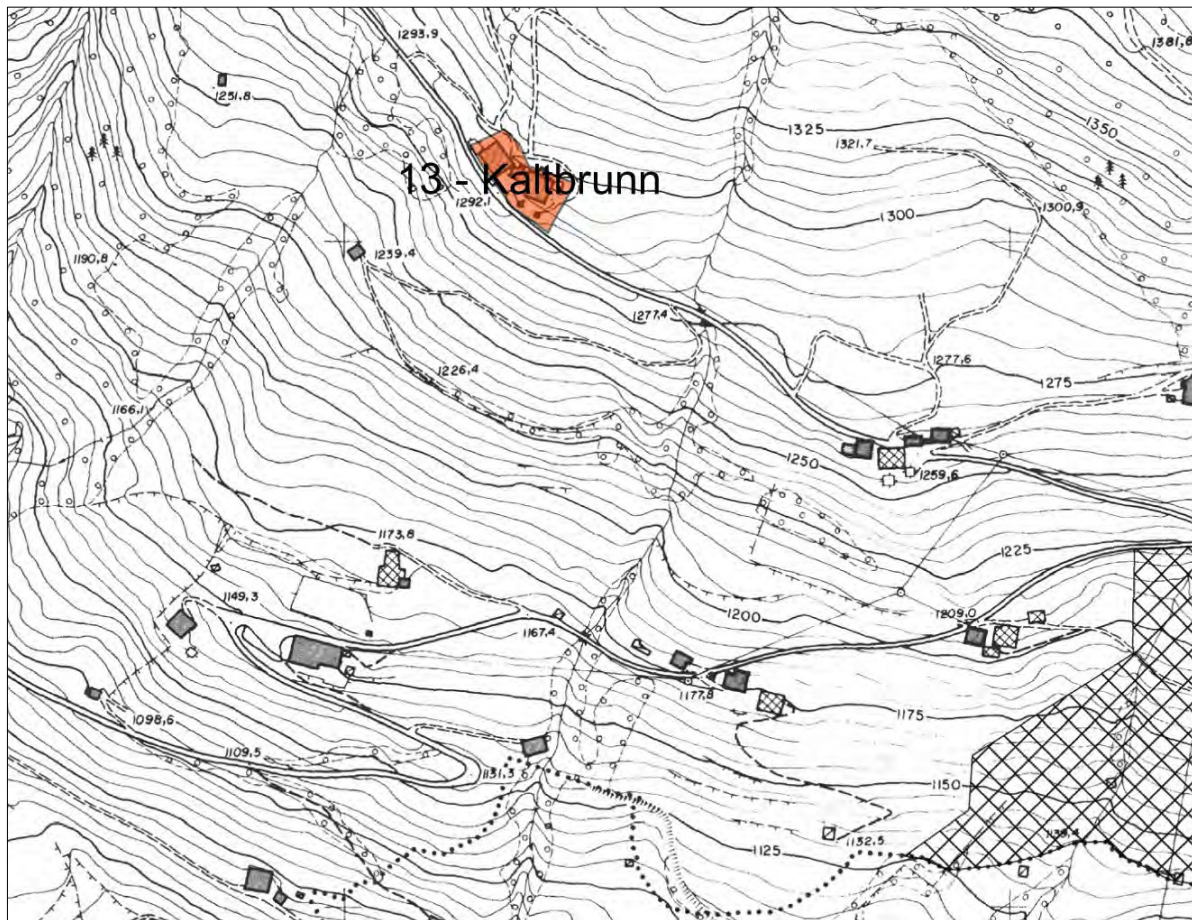
Insieme composto dagli edifici che compongono il maso "Kaltbrunn" ivi esistente.

**Descrizione:**

La sede del maso si caratterizza per l'accoppiamento di due costruzioni residenziali di differente età e stile architettonico: la prima tradizionale, evidenzia la tipologia agricola storica presente in tutta la valle, la seconda, frutto di un successivo ampliamento avvenuto prima del 1950, evidenzia una tipologia più urbana che si compone in un abbinamento organico con la prima, nonostante il contrasto tipologico.

**Criteri di individuazione:**

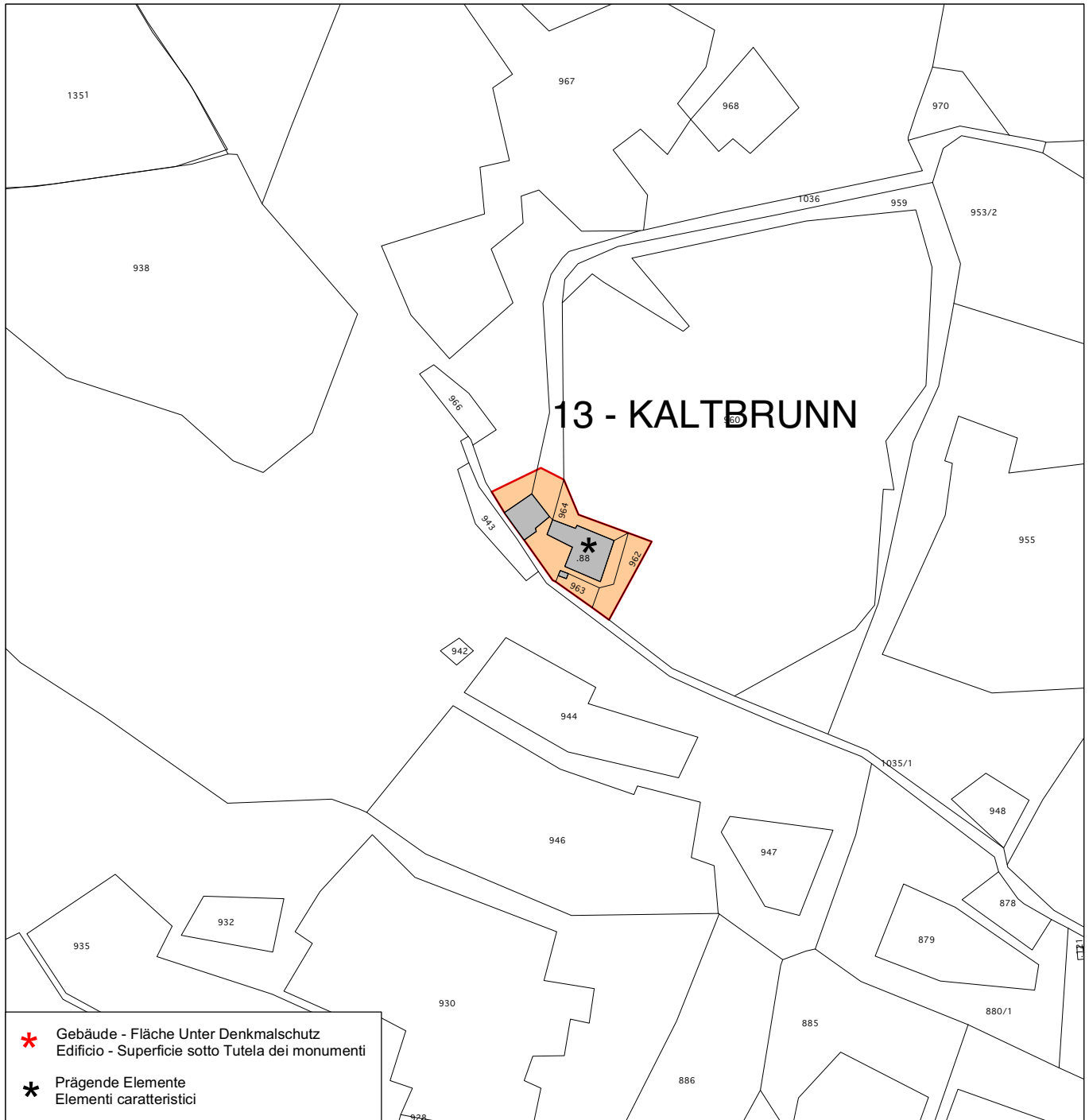
- Valore storico.
- Carattere pittoresco.
- Memoria collettiva.
- Connotazione stilistica e cioè voluta commistione di stili diversi.



ENSEMBLESCHUTZ  
TUTELA INSIEMI

13

KALTBRUNN  
KALTBRUNN





Ensemble – Insieme



BP Ped 88 Links – a sinistra



BP Ped 88 Rechts – a destra



Futterhaus -Fienile

